

# Schneverdingen

In der Lüneburger Heide



## Ferienhof Schneverdingen

Heberer Straße 100 · 29640 Schneverdingen

### Schnuckeliges Vergnügen in der Lüneburger Heide.

Das Ferienhof Schneverdingen mit seinen Doppelhaushälften und rollstuhlgerechten Einzelhäusern liegt nahe des gleichnamigen Kurortes friedlich zwischen den pulsierenden Städten Hamburg, Hannover und Bremen. Will man das Gebiet und seine Freizeitangebote beschreiben, denkt man zuerst an fast fliederfarbene Erika, gemütlich grasende Heidschnucken und eine wanderfroh sanfte Hügeligkeit der Landschaft. Zudem bieten Ausflugsziele im direkten Umfeld eine Fülle kultureller Reize, die Ferien in Schneverdingen zu einem kleinen Bildungsurlaub machen können.

### Freizeitangebote:

Im Ferienhof gibt es Spielplätze, Kleinfeld für Volleyball, Basketball und Fußball sowie Tischtennisplatten. Die Lage des Dorfes am Rande des Naturschutzgebietes „Pietzmoor“ und die Nähe des Naturschutzparks Lüneburger Heide bieten Naturfreunden eine einzigartige Tier- und Pflanzenwelt unmittelbar „vor der Haustür“. Es gibt einen Heide-, Wald- und landwirtschaftlichen Lehrpfad – Wanderer und Radfahrer finden ein breites und gut angelegtes Wegenetz. Im benachbarten Luftkurort Schneverdingen gibt es ein Hallen- und Freibad sowie ein breites Freizeit- und Unterhaltungsangebot. Höhepunkt jedes Jahres ist das Heideblütenfest, das in der letzten Augustwoche stattfindet.

### Ausflugsziele:

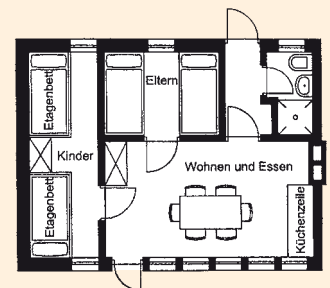
Heidepark Soltau mit der größten Holzachterbahn der Welt. Wildpark Lüneburger Heide in Nindorf, Vogelpark in Walsrode, Serengeti Park in Hodenhagen. Das „Schumi“-Kart- und Bowlcenter und die Skihalle „Snow-Dome“ in Bispingen (15 km entfernt) sowie der Hochseilgarten in Reinsehlen. Hamburg mit seinem Hafen, seinen vielen Sehenswürdigkeiten und Vergnügungsangeboten wie Musicals und Theater (65 km entfernt).

**Infos zur Anfahrt** mit dem Auto oder der Bahn finden Sie unter [www.dew-hamburg.de](http://www.dew-hamburg.de)  
**Touristen-Information:** [www.schneverdingen.de](http://www.schneverdingen.de)

### Wir freuen uns auf Ihre Buchungsanfrage

per Tel.: 0049 (0)40-413 45 753 (Mo. bis Do. 8-13 Uhr und Fr. 8-12 Uhr),  
per E-Mail: [buchung@dew-hamburg.de](mailto:buchung@dew-hamburg.de)  
oder auf: [www.dew-hamburg.de](http://www.dew-hamburg.de)

**Organisatorische Fragen zum DEW Ferienhof Schneverdingen beantworten wir**  
per Tel./Fax: 0049 (0)5193-3488



Beispiel: Doppelhaushälfte, 6 Betten (30 qm)

### Ferienhaus Ausstattung

#### Ausstattung:

- 32 ebenerdige Doppelhaushälften (2 Schlafzimmer mit 4-7 Betten).
- 8 Doppelhaushälften (5 Betten) mit ausgebautem Dachgeschoss.
- 7 geräumige, rollstuhlgerechte Einzelhäuser (4 Betten, davon 1 Etagenbett in 2 Schlafzimmern und eine separate Schlafcouch im Wohnbereich).
- Alle Häuser:  
Wohn-/Essbereich mit integrierter Küchenzeile  
Ölöfen oder Zentralheizung, Terrasse.
- Im Gemeinschaftshaus:  
Speise-/Aufenthalts- und Fernsehraum.
- In einem weiteren Haus:  
Kinderspielraum und Tischfußball.
- Waschmaschine und Trockner gegen Gebühr.
- WLAN nur am Haupthaus möglich (kostenfrei).





# Urlaub in schönster Natur

Das gemeinnützige Deutsche Erholungswerk ermöglicht Eltern gemeinsame Ferien mit ihren Kindern zu erschwinglichen Preisen. Sechs Feriendörfer in landschaftlich besonders reizvollen Gegenden Deutschlands von der Ostsee bis zum Schwarzwald nehmen während der Schulferien bevorzugt Familien auf. Außerhalb der Ferienzeiten sind auch Jugendgruppen, Schulklassen, Kindergärten und alle anderen Gäste herzlich willkommen.

Alle Ferienhäuser sind einfach und zweckmäßig ausgestattet, mit 1-4 Schlafzimmern, Dusche/WC, einem Wohn-/Essbereich mit eingerichteter Küchenzeile und einer kleinen Terrasse. Tolle Freizeitangebote vor Ort und spannende Ausflüge in die Nachbarschaft machen jeden Urlaub beim DEW zu einem unvergesslichen Erlebnis: Schöne Ferien, die man 6 mal anders genießen kann.

Für Ehepaare und Einzelpersonen stehen auch in begrenztem Umfang Zimmer in den Haupthäusern zur Verfügung (Ausnahme: Schneverdingen). In den Gasträumen der Dörfer ist nach Anmeldung und Absprache mit den Feriendorfverwaltungen Verpflegung zu dort gültigen Preisen möglich.



**DEUTSCHES ERHOLUNGSWERK e.V.**  
Feriendörfer

*„Die Lage der Feriendörfer wurde von mir so gewählt, dass sich die Familien in schöner Natur gut erholen und in naher Umgebung viel unternehmen können.“*

HANNA BRAUWEILER  
Gründerin des DEW



Golsmaas



Schneverdingen



Blomberg



Gedern



Sattelbogen



Todtnau

**DEUTSCHES ERHOLUNGSWERK E.V.**

Gotenstr. 19 · 20097 Hamburg · Tel.: 0049 (0)40-413 45 753 · Fax: 0049 (0)40-413 45 758  
E-Mail: [buchung@dew-hamburg.de](mailto:buchung@dew-hamburg.de) · [www.dew-hamburg.de](http://www.dew-hamburg.de)



**DEUTSCHES ERHOLUNGSWERK e.V.**  
Feriendorf Schneverdingen

# Schöne Ferien